



+90 242 502 17 72

info@rngexport.com

www.rngexport.com

 **Her adımda güven,
her projede başarı**



KETEN DEKORTİKASYON HATTI

Keten, kenevir, kenaf ve diđer dođal lifler için makine üreticisi

- Türkiye'de keten, kenevir elyaf işleme hattı makinelerinin tasarımını ya da üretimini yapan ve satışını gerçekleştiren tek firmayız.
- Uzun ve kısa tekstil elyafları üretmek için keten ve kenevir samanlarını kırma ve tarama işlemine tabi tutuyoruz.
- Yangın riskine karşı hat boyunca otomatik yangın algılama ve söndürme sistemi kuruyoruz.
- Hattın altında mevcut olan talaş vakumlama sistemi ile elyaf dışı yabancı maddeleri hattın dışına taşıyoruz.
- İşlenecek olan keten samanlarının nem dengesini sağlayabilmek için gerektiğinde nemlendirme gerektiğinde kurutma yapabilecek bir nemlendirme ve kurutma ünitesi hatlarımızda mevcuttur.

HAKKIMIZDA

RNG DIŐ TİCARET

RNG dıŐ ticaret, keten, kenevir, elyaf, infrared, tekstil, kimya ve boya, otomotiv, aĐaĐ ve ahŐap, enerji, gıda, plastik, havacılık, cam, metal, kaĐıt ve matbaa sektörlerine yönelik kurutma teknolojileri ve anahtar teslim projeler üreten, tasarım, otomasyon ve mekanik imalatını kendi bünyesinde yapan, deneyimli mühendis ve teknisyen kadrosu ile üretim yapmaktadır. RNG dıŐ ticaret bu alanlarda proses tasarımları, proje yönetimi, proses ekipmanı imal ve temininden anahtar teslimi tesis kurmaya kadar her kapsamda hizmet vermektedir. Yeni teknolojilere açık ve deneyimli uzman kadrosuyla mevcut koşullara ve yapıya uygun teknik çözümler üretebilmekte ve her düzeydeki projelerde yöntemsel doğruluk ve optimal çözümler üretme hassasiyeti RNG dıŐ ticaret firmamız her geçen gün büyümektedir.



MİSYONUMUZ

Taahhüt ve terminlerimize sadık kalarak, Ar-Ge destekli; norm ve standartlar ölçüğünde kaliteli üretim yapmak ve müşterilerinin talep ettiĐi servis veya teknik desteĐi en hızlı ve en üst düzeyde vermektir.



VİZYONUMUZ

Vizyonumuz
Kullandığımız ekipman ve materyallerin uygulama ve kullanımlarında personelimize nihai ürün noktasında müşteri ve personeline, uyumlu güvenle ve sağlıklı şartları sağlamak üzere gelişen teknolojiden maksimum ölçüde istifade etmektedir.

İLETİŐİM

+90 242 502 17 72

+90 546 680 47 72

www.rngexport.com

info@rngexport.com

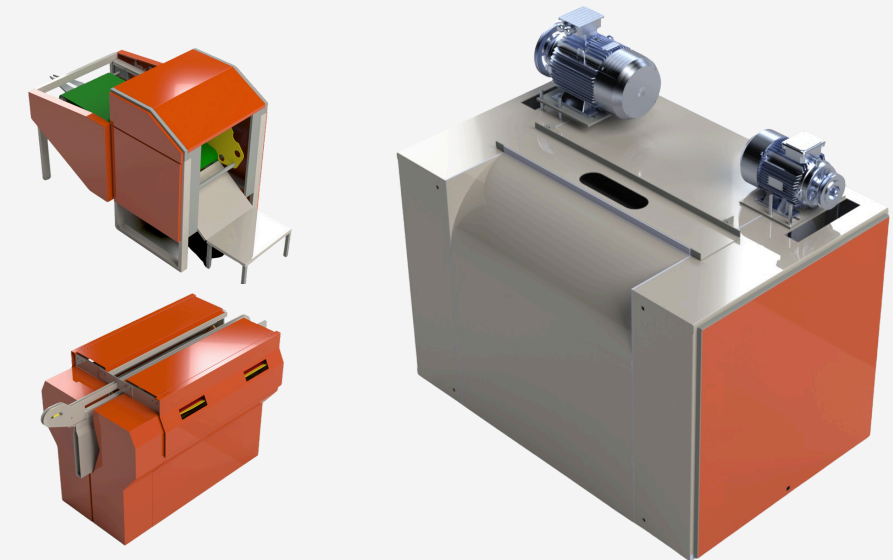
AOSB 1.KISIM MAH. ATATÜRK

BULVARI NO:7

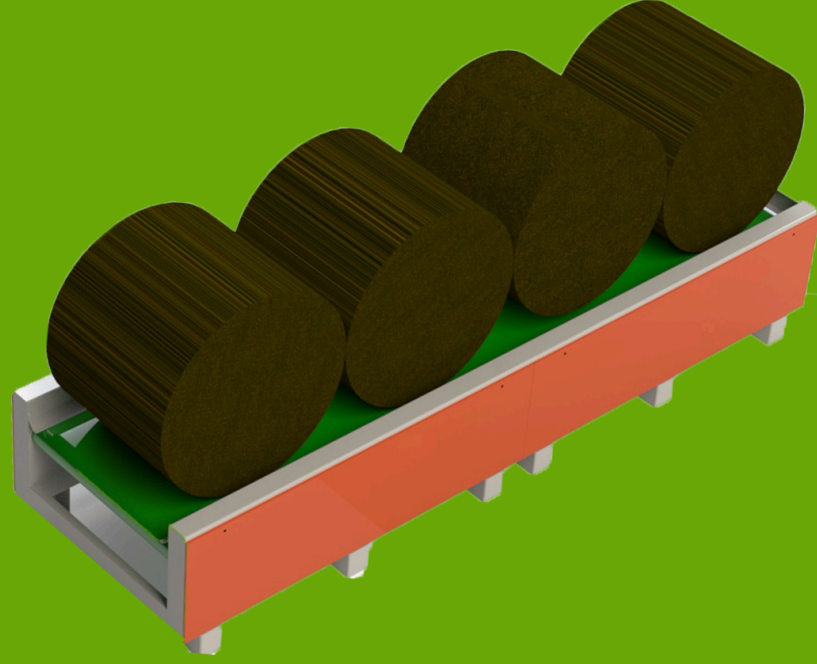
DÖŐEMEALTI/ANTALYA

RNG DIŐ TİCARET

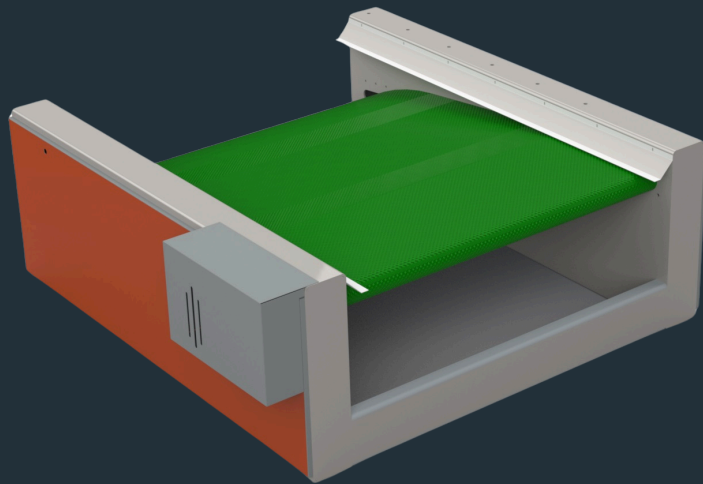
Her adımda güven,
her projede başarı



BALYA ÖN BEKLETME KONVEYÖRÜ



BALYA HAZIRLAMA KONVEYÖRÜ



Ön bekleme konveyörü

Uzun keten elyafı işleme hattının ilk girişinde bulunur. Depodan gelen keten balyaları işleme alınması için bu konveyör üzerine alınır. Operatör, sırasıyla işlenecek balyaları bu konveyör üzerinden sıradaki işleme almak için iletir. Ön bekleme konveyöründen balyalar, balya hazırlama konveyörüne geçiyorlar.

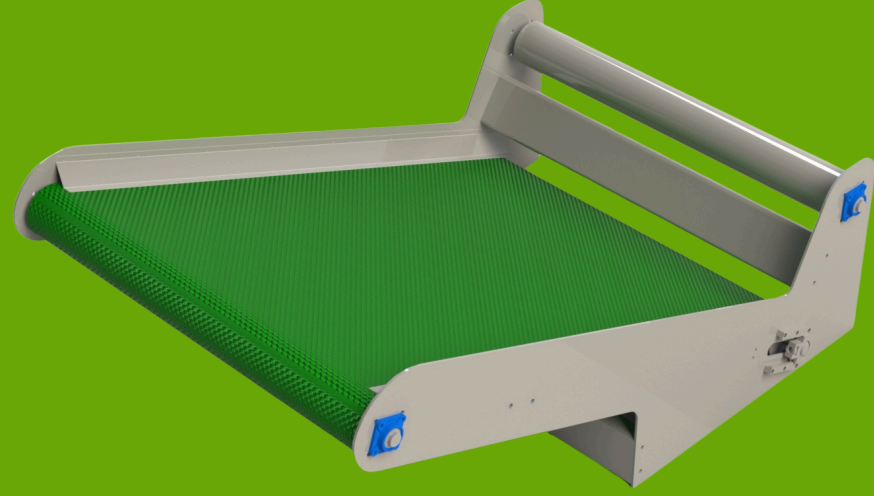


Balya hazırlama konveyörü

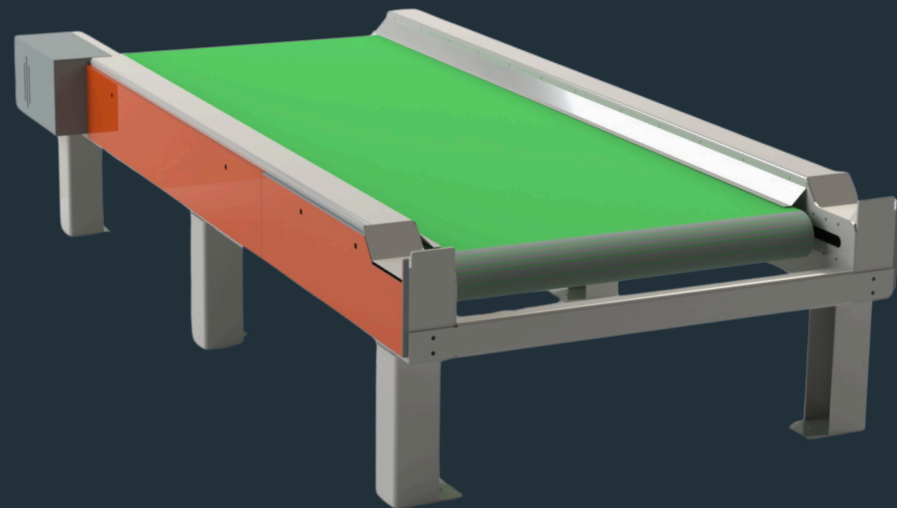
Operatörün balyayı tutan sicimleri çıkarmasına ve balyanın açılmasına olanak sağlamaktır. Bu sayede balya, daha sonraki işlem aşaması için hazır hale gelir. Operatör, balyanın sicimlerini çıkardıktan sonra, balyayı açma konveyörüne hazırlamak üzere balyayı konveyör üzerinde düzenler. Böylece, balyaların sorunsuz bir şekilde açılması ve işlenmesi sağlanır.



BALYA AÇICI KONVEYÖRÜ



BALYA SERME KONVEYÖRÜ



Balya açıcı konveyörü

Keten balyalarının etkili bir şekilde açılmasını ve serme konveyörüne taşınmasını sağlar. Bu önemli işlevi sayesinde, balyaların içerisindeki keten lifleri düzgün bir şekilde serilerek işleme sürecine hazır hale gelir. Balya açıcı, hassas bir şekilde balyanın dış kısmını çözerek içerisindeki lifleri serbest bırakır ve bu liflerin sağlıklı bir şekilde işlenebilmesini sağlar. Ardından, açılan balyalar serme konveyörüne taşınarak işleme hattındaki bir sonraki adıma geçiş yapar. Bu süreç, keten liflerinin optimum şekilde kullanılmasını sağlayarak üretim verimliliğini artırır ve kaliteli ürünler elde edilmesine olanak tanır.

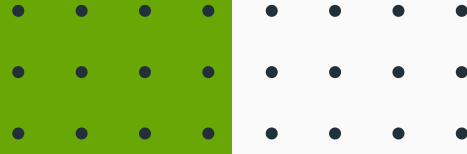
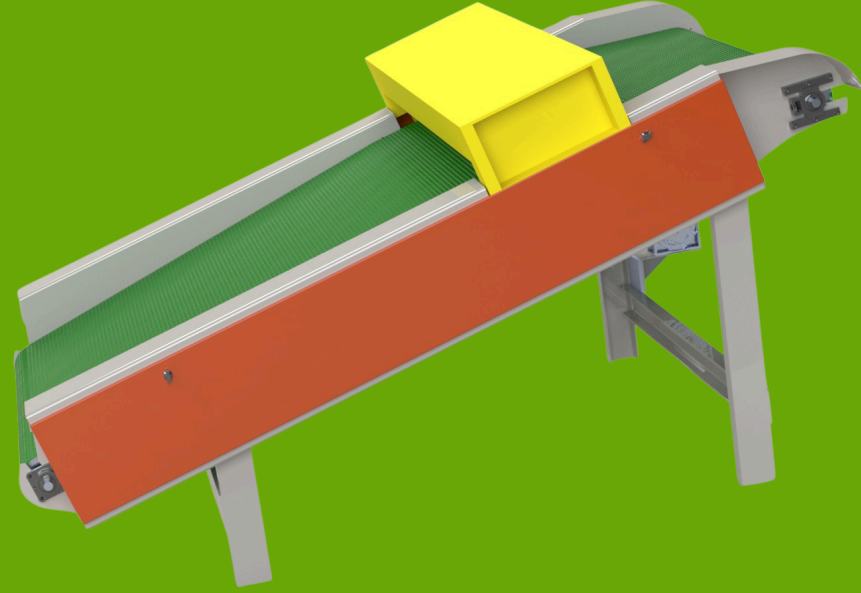


Balya serme konveyörü

Keten saplarını doğru yönde ve eşit kalınlıkta döndürmek amacıyla yeniden düzenleyerek yabancı cisimleri çıkarmayı sağlar. Çalışma esnasında sapların üzerinde biriken tüm uçuşan tozları emmek için bu konveyörün üzerine bir başlık entegre edilmiştir. Bu başlığın tasarımı, operatör için uygun bir konum sağlamak amacıyla girintili bir parçaya sahiptir. Balya serme konveyöründen , ketenleri mıknatıslı konveyöre beslemektedir.



MANYETİK METAL DEDEKTÖRLÜ KONVEYÖR

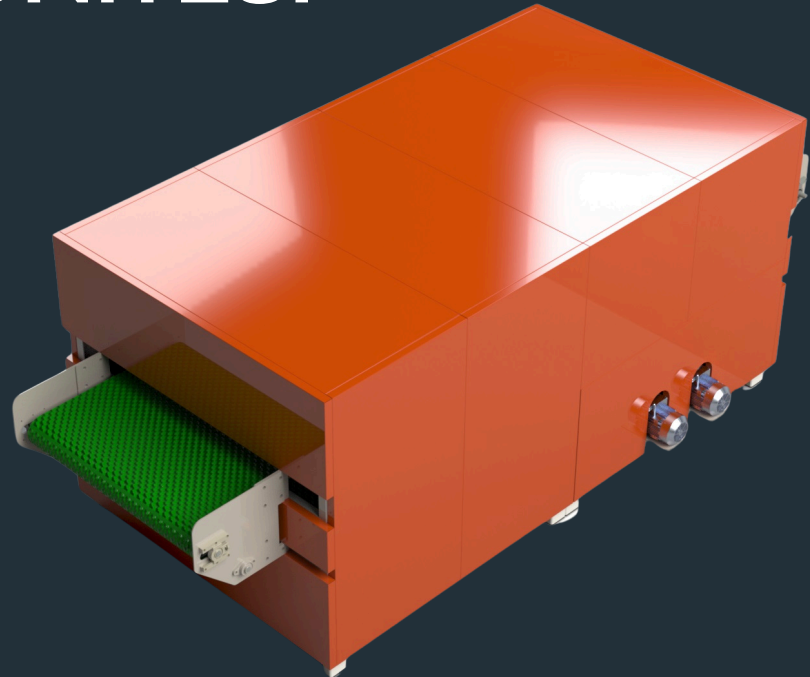


Manyetik metal dedektörlü konveyör

Mıknatıslı konveyör serilen keten samanından metal parçalarını tespit etmek ve toplamak için tasarlanmıştır. Mıknatıslı konveyörden geçen ürün kurutma ve nemlendirme ünitesine taşınıyor.



KURUTMA VE NEMLENDİRME ÜNİTESİ

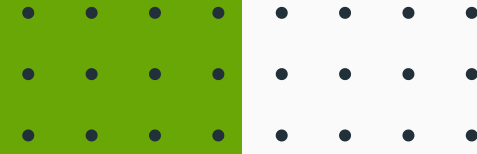


Kurutma ve nemlendirme ünitesi

Keten samanının nem oranını %16'ya kadar kurutma veya nemlendirme amacıyla kullanılır. Bu aşama, keten liflerinin istenilen nem seviyesine getirilmesini sağlayarak sonraki işlemlerde daha etkin bir şekilde kullanılmasını temin eder. Ketenin nem oranının doğru ayarlanması, son ürünün kalitesini ve dayanıklılığını etkileyen kritik bir faktördür. Kurutma işlemi, ketenin doğal nemini gidererek depolama sürecinde bozulmasını önlerken, nemlendirme ise kuru koşullarda işleme uygun hale getirir. Ardından, işlenmiş keten samanı diziciden geçirilerek daha sonraki aşamalara hazırlanır.



HIZALAMA KONVEYÖRÜ

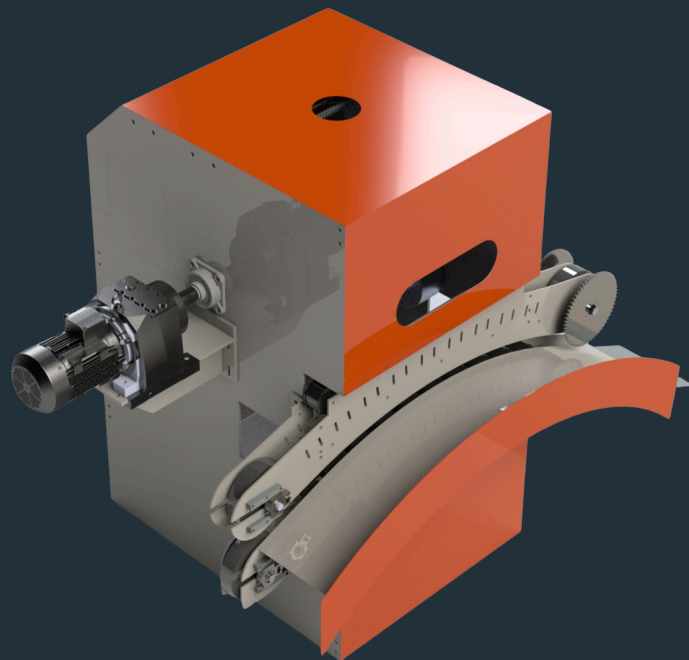


Hizalama konveyörü

Operatörün görevini kolaylaştırır ve keten saplarının düzenli ve eşit bir şekilde tohum alma ünitesine beslenmesini sağlar. Bu önemli aşama, işleme sürecindeki verimliliği artırmak ve ürün kalitesini sağlamak için hayati bir rol oynar. Operatör, hizalama işlemi sayesinde keten saplarını tohum alma ünitesine düzenli bir şekilde iletebilir, böylece daha homojen bir işleme süreci elde edilir. Ayrıca, hizalama işlemi operatörün iş yükünü azaltır ve işleme hatlarında daha düzenli bir akış sağlar.



TOHUM AYIRMA ÜNİTESİ



Tohum ayırma ünitesi

Tohum alma'da, dişleri modüler bir destek üzerine monte edilmiş olan alternatif bir tarak prensibi kullanılmaktadır. Tarak dişlerinin sayısını ve aralığını ayarlamak mümkündür. Keten tabakası, profilli kayış ve doğrudan redüktörlü motor tarafından tahrik edilen bir lastik arasına sıkıştırılmış olarak üst akıştan alt akışa geçer. Çalışma bileşenlerine üst ve alt kısımlardaki kapılardan erişilir. Kapılar elektrik kontakları ile korunmaktadır. Tohum alma'da tohum kabukları saplardan çıkarılır, tohumlar altındaki hazneye düşer ve saplar düzleştiriciye beslenir.



BESLEME ÜNİTESİ



Besleme Ünitesi

Besleme aşamasında, keten sapları özel dişliler yardımıyla belirli bir düzende düzenlenir. Bu işlem, keten saplarının sonraki aşamalarda daha etkin bir şekilde işlenmesini sağlamak amacıyla yapılır. Dizici, keten saplarını düzenli bir şekilde hizalamak ve işleme hattındaki akışı optimize etmek için kullanılan önemli bir ekipmandır. Keten sapları, dizici tarafından belirlenen düzende sıralandıktan sonra, kırıcıya beslenir. Bu sayede kırıcı, daha düzenli ve etkili bir şekilde çalışarak keten saplarını işleme aşamasına hazırlar. Dizici aşamasındaki bu düzenleme işlemi, işleme sürecinin verimliliğini artırırken aynı zamanda son ürün kalitesini de iyileştirir.



KETEN KIRICI

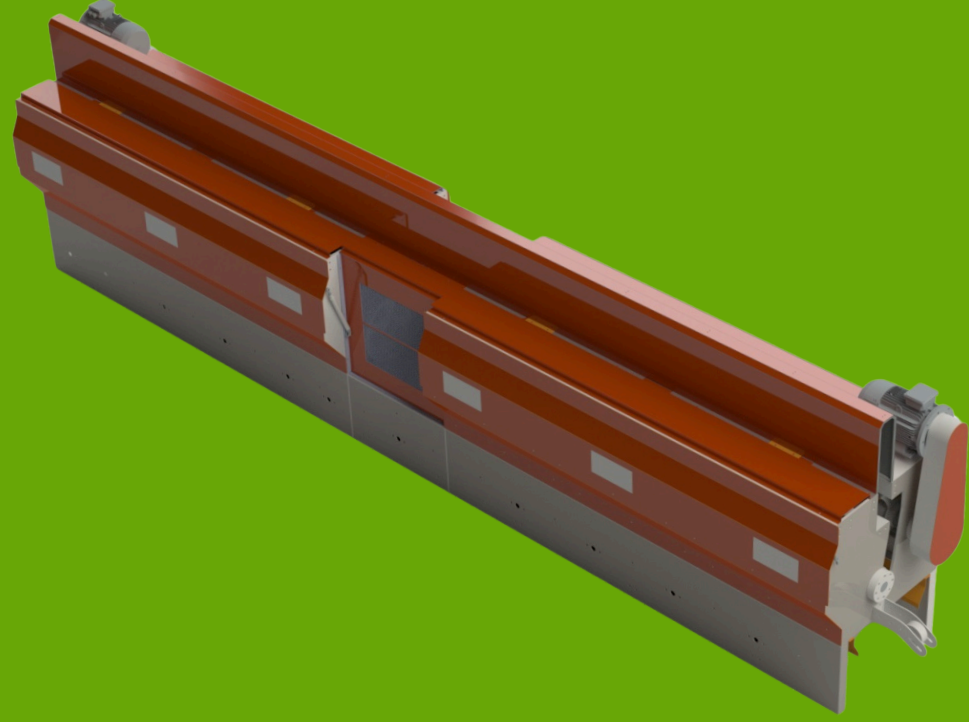


Keten kırıcı

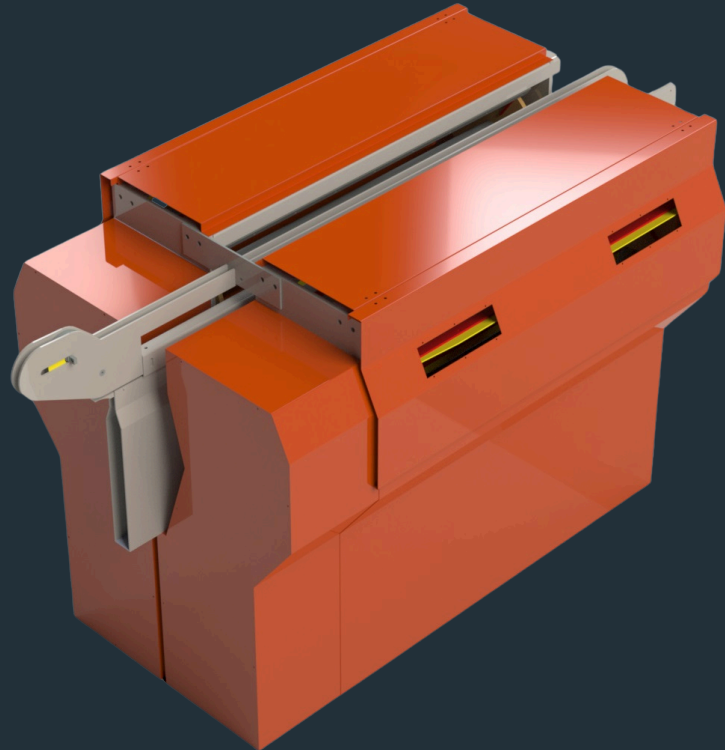
Kırma, keten sapının odunsu kısmını kırmak için tasarlanmıştır, alt sıra kırma silindirlerinden sabitlenmiş ve dönmeye tahrik edilmiş, üst sıradan gelen basınç altında bir eksen üzerinde serbestçe dönen bir dizi dişli yivli silindir içerir. Basınçlı hava olmadığına, üst sıradaki kırma silindirleri üst konuma kaldırılarak servis alanına erişim sağlanır. Kırıcıdan sonra ürün çırpıcıya girer.



ÇIRPICI ÜNİTESİ



KETEN PARLATMA ÜNİTESİ



Çirpici Ünitesi

Çirpici aşamasında, kırılmış keten sapsarı daha sonra liflerini temizlemek için etkili bir sıyırma ve çirpme işlemine tabi tutulur. Bu işlem, keten liflerinin istenmeyen artıklardan arındırılmasını sağlayarak son ürünün kalitesini artırır. Çirpicide, önce sağ kısım işlenir ve ardından devralma bölgesinden sonra sol kısım işlenir. Bu düzenleme, işleme sürecinin her aşamasının dengeli ve verimli bir şekilde gerçekleşmesini sağlar. Ardından, çirpiceden sonra ürün sıyırıcıya geçer. Sıyırıcı aşaması, liflerin daha fazla temizlenmesi ve işleme sürecinin devamı için hazırlanması için önemlidir. Bu aşamaların titizlikle uygulanması, son ürünün kalitesini artırarak müşteri memnuniyetini sağlar ve işleme hattının verimliliğini optimize eder.

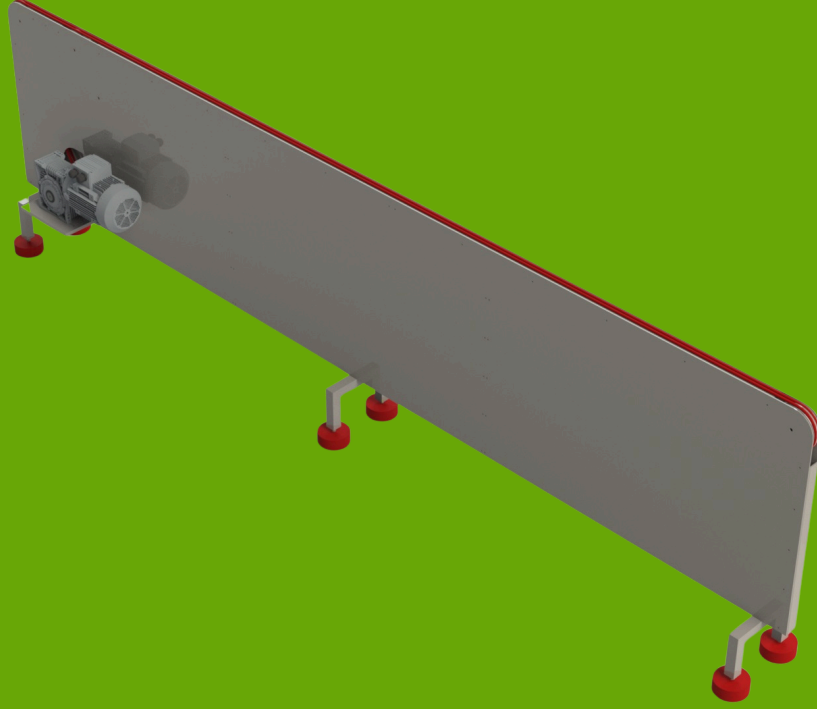


Keten parlatma ünitesi

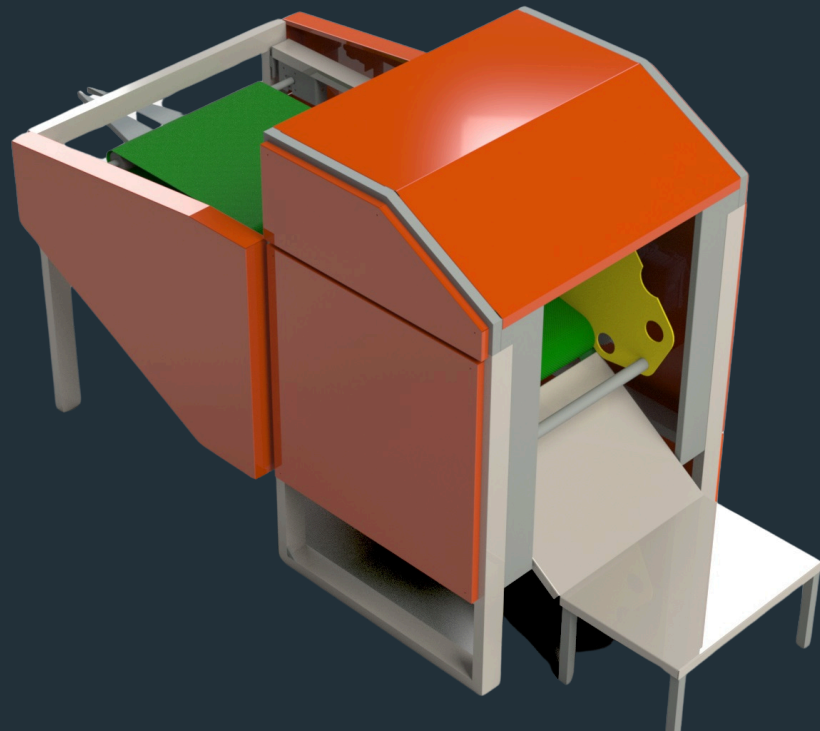
Keten parlatma elyafları kösele kanatlarıyla düzelterek kalite kontrol paneline besleme sağlar. Değirmenden sonra elyaflar kalite kontrol paneline taşınır.



KALİTE KONTROL KONVEYÖRÜ



BALYA SARMA ÜNİTESİ



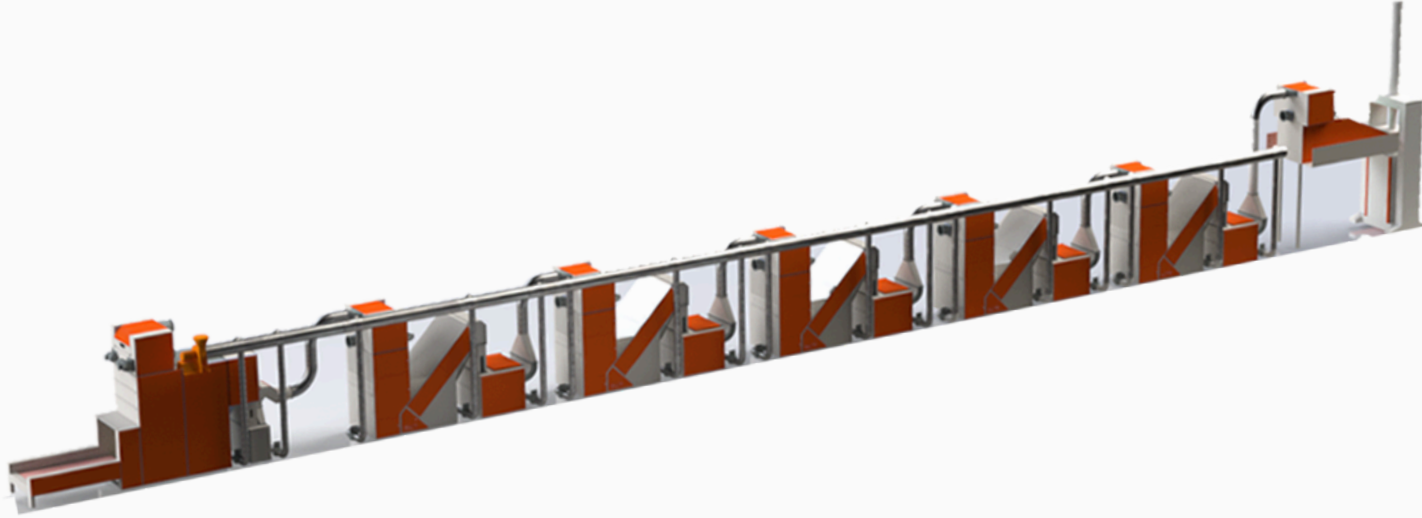
Kalite kontrol konveyörü

Kalite kontrol panelinde, temizlenmiş elyaflar titizlikle toplanır ve operatörler tarafından detaylı bir şekilde incelenmek üzere düşük hızda iki bantla taşınır. Bu aşamada, her bir lif özenle incelenir ve kalite standartlarına uygunluğu kontrol edilir. Operatörler, elyafları inceleyerek herhangi bir kusur veya kalite sorununu belirler ve gerekli ayrıştırmayı yapar. Ardından, elyaflar balyalama ünitesine gönderilir. Böylelikle, kalite kontrol paneli, son ürünlerin en yüksek kalitede olmasını sağlayarak müşteri memnuniyetini ve işletme verimliliğini artırır.

Balya sarma ünitesi

Balyalama ünitesinde, uzun elyaf birimleri özel bir kalınlık kontrolörü ve düzenleme sistemi yardımıyla yuvarlak rulolar halinde sıkıca sarılır. Bu aşama, keten liflerinin depolanması ve taşınması için uygun hale getirilmesini sağlar. Balyalama ünitesindeki kalınlık kontrolörü, her bir rulonun homojen bir şekilde sıkılmasını ve istenilen kalınlıkta olmasını sağlar. Düzenleme sistemi ise ruloların düzgün bir şekilde sarılmasını ve istenmeyen deformasyonların önlenmesini sağlar. Sonuç olarak, balyalama ünitesi, keten liflerinin pratik ve etkili bir şekilde depolanmasını sağlayarak işleme sürecinin verimliliğini artırır ve son ürünlerin kalitesini korur.

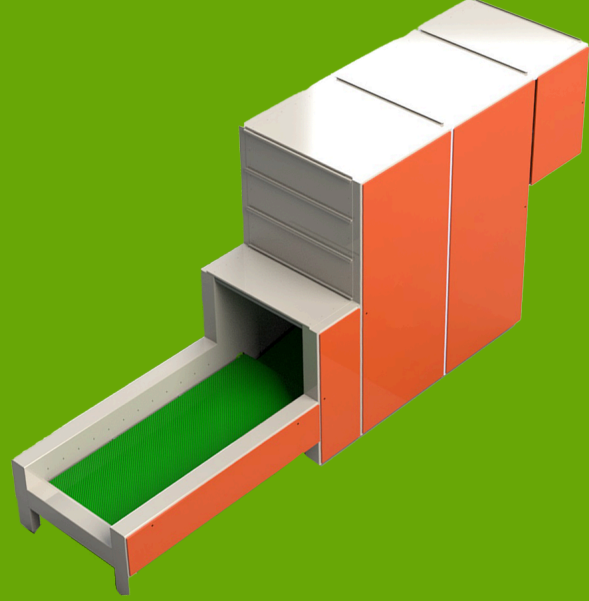
KISA KETEN TEMİZLEME HATTI



- Türkiye'de keten, kenevir elyaf işleme hattı makinelerinin tasarımını ya da üretimini yapan ve satışını gerçekleştiren tek firmayız.
- Uzun ve kısa tekstil elyafları üretmek için keten ve kenevir samanlarını kırma ve tarama işlemine tabi tutuyoruz.
- Yangın riskine karşı hat boyunca otomatik yangın algılama ve söndürme sistemi kuruyoruz.



BALYA AÇICI



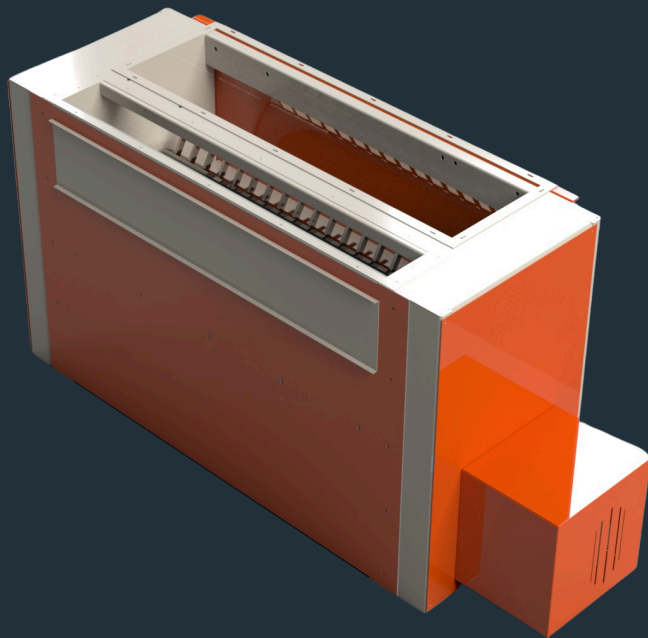
- • • •
- • • •
- • • •

Balya açıcı

Ürünü çok iyi açma ve karıştırma özellikleri yanında, (keten için iki açıcının altındaki ayarlanabilir ızgaralar vasıtasıyla) çok iyi temizleme özelliğine sahiptir. Kirli kısa elyaf balya açıcının önündeki banda dökülür. Balya açıcının içindeki fotosel kontrolündeki hazne doluncaya kadar bant besleme yapar. Bu haznenin altındaki ikinci bant sayesinde hattın gelen talebe göre bant harekete geçer ve iğneli hasır banttın gelen materyali açarak, açıcı silindirlerine sevk eder. Hattaki materyal miktarı isteğine göre iğneli hasır devri frekans kontrollü motor kullanılarak azaltılıp çoğaltılabilmektedir. Sonra ürün balya açıcı silindirlerinden balya açıcıya dökülüyor.



PARÇALAMA ÜNİTESİ



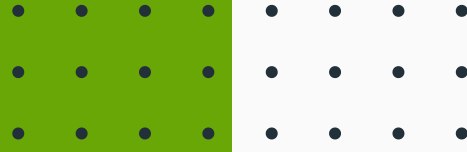
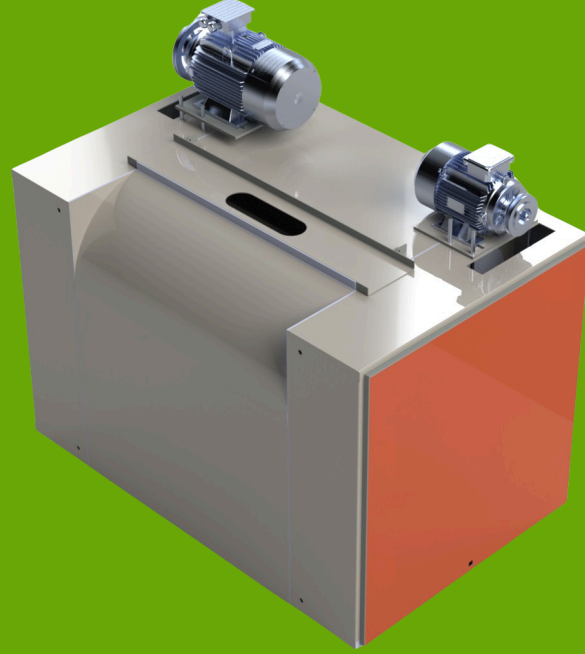
Parçalama ünitesi

Parçalama ünitesi ürün dövücüler yardımıyla işlenmemiş odunsu kalıntılarında temizlenir ve kondensör ürünü çekerek ve tozdan arındırarak kule açıcı'ya yönlendirir. Patos dövücülerin altında ızgaralar bulunmakta ve keten elyafların içindeki yabancı maddeler bunlarla belli oranda temizlenmektedir. Patos'dan kondensöre giden boruda yerleştirilen mıknatıs ile metal parçaları tespit edilir ve toplanır.



- • • • • • • •
- • • • • • • •
- • • • • • • •

KONDENSOR

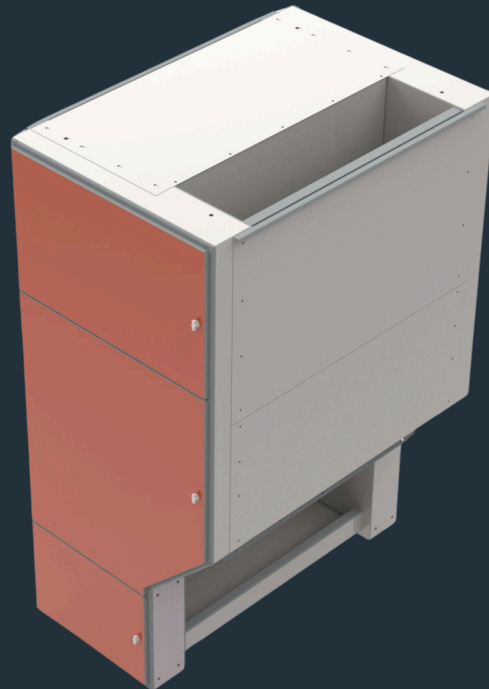


Kondensör

Kondensör, elyafın sevk edilmesi ve bu sırada elyafın içinde bulunan tozun arındırılması için kullanılmaktadır. Kondensörün içinde bulunan fan, Kondensör eleğinin iki yanından havayı emerek elyafın bir önceki makineden emilmesini sağlar. Elyaf, kondensör eleklerinden geçerken tozdan arındırılır ve açılarak besleme ünitesine sevk edilir. Fandan çıkan tozlu hava, toz filtresine gönderilmelidir.



KULE AÇICI

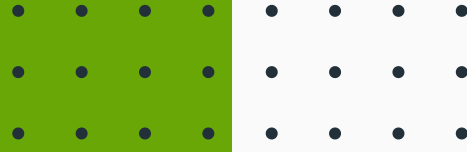
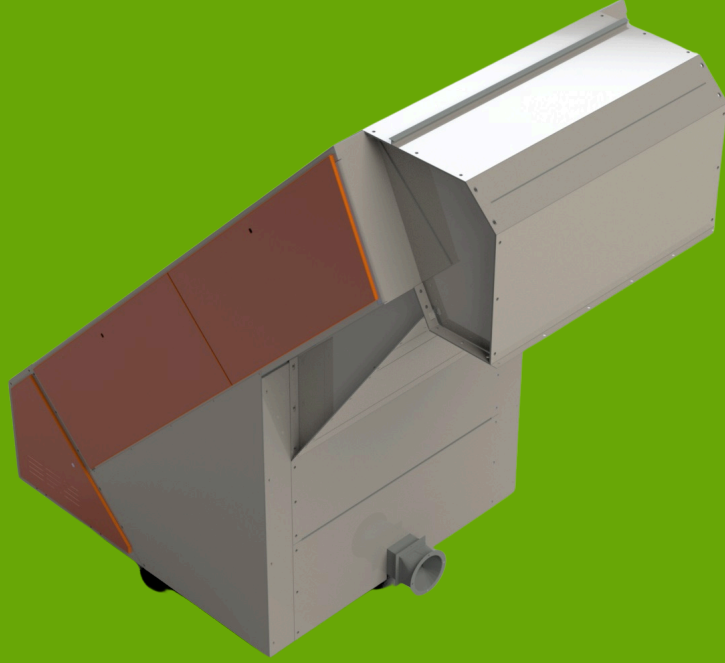


Kule açıcı

Kule açıcı'nın üzerinde bir rezervuar bulunmaktadır. Buradaki fotosel düzeneği sayesinde keten seviyesi kontrol edilir ve bir önceki makineye komut verilir. Rezervuar kulesinin tabanında bir çift besleme silindiri bulunmaktadır. Bu silindirler yardımı ile keten düzenli olarak çubuklu çırpma silindirine gönderilir. Çıkış silindirlerinin hızı hız kontrolü ile ayarlanır. Çubuklu silindirinin altında ızgaralar bulunmakta ve keten liflerinin içindeki yabancı maddeler bunlarla belli oranda temizlenmektedir. Keten elyafı sonra eğik açıcı'ya taşınıyor.



EĐİK AÇICI



Eđik açııcı

Eđik açııcı makinası en etkili elyaf temizleme makinelerinden birisidir. Altı dövücü silindir kademeli olarak yerleştirilmiştir. Silindirler elyafları yukarıya taşıırken merkezkaç kuvvet sayesinde silindirlerin altındaki ızgaralardan yabancı maddeler dışarıya atılmaktadır. Dövücü parmaklarına özel bir şekil verilerek dövme esnasında elyafın zedelenmesi önlenmektedir. Altı dövücünün her birinin altında ızgaralar mevcuttur. Makinenin altından dökülen döküntüler, makinenin alt dizaynı sayesinde, aspiratör ile devamlı emilmektedir. Eđik açııcı'dan çıkan ürün iğne açııcı'ya aktarılıyor.



İĐNE AÇICI

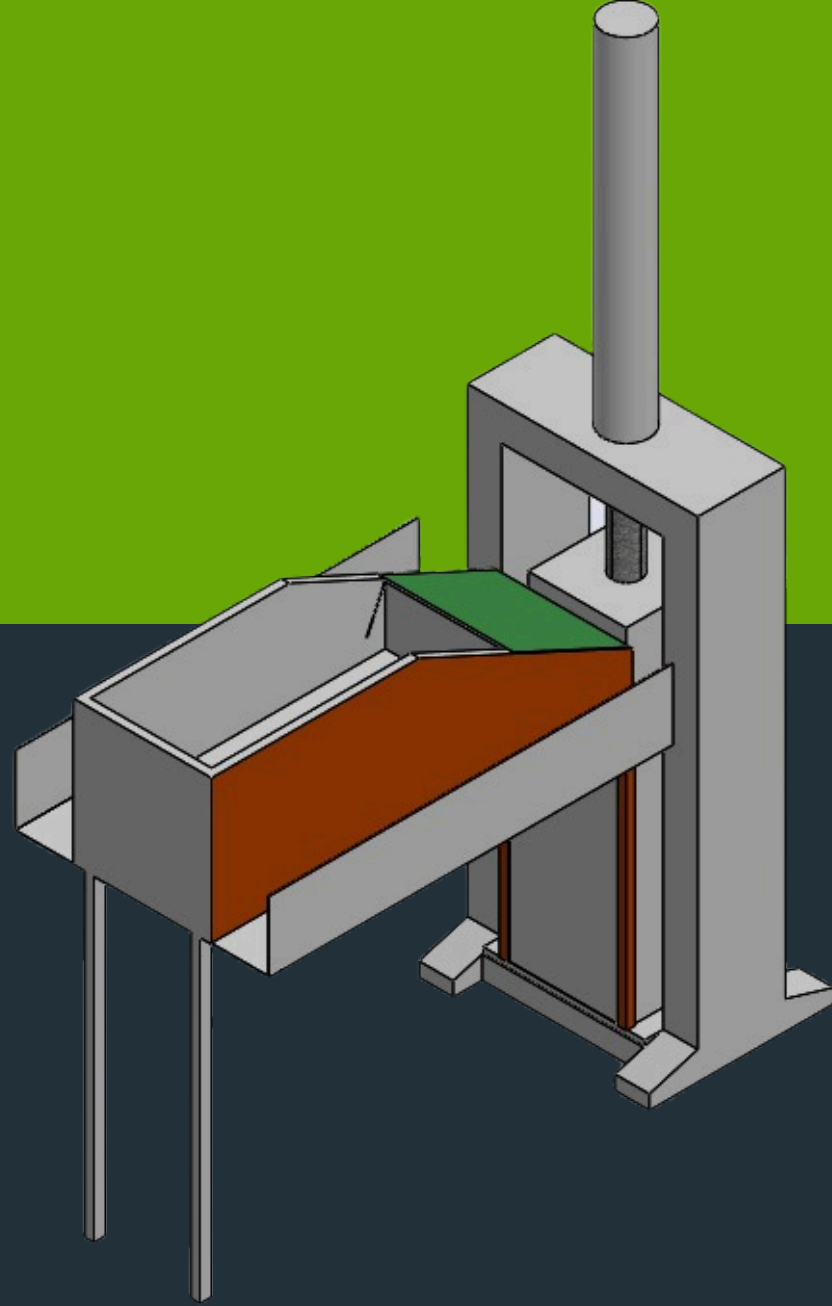


İĐne açııcı

İĐne açııcı'sının frekans kontrollü besleme bandına dökülen elyaflar, silindiri iĐneli olan açııcıya gelir. İĐneli açııcı'nın altındaki ızgaralardan yabancı maddeler dışarıya atılmaktadır. İĐneli açııcı'dan çıkan elyafları kondensör tarafından emilerek, içerisindeki tozlardan da arındırılmış oluyor. Çıkan kısa elyaflar dikey presde presleniyor. İĐneli açııcı'dan sonra ürün art arda (her biri beşer kez) kondensörler tarafından çekilir, tozdan arındırılır ve kule, eđik ve iĐne açııcılar'da tekrar işlev görür. Kısa elyaf daha sonra kondenser tarafından dikey prese taşınır.



DİKEY PRES

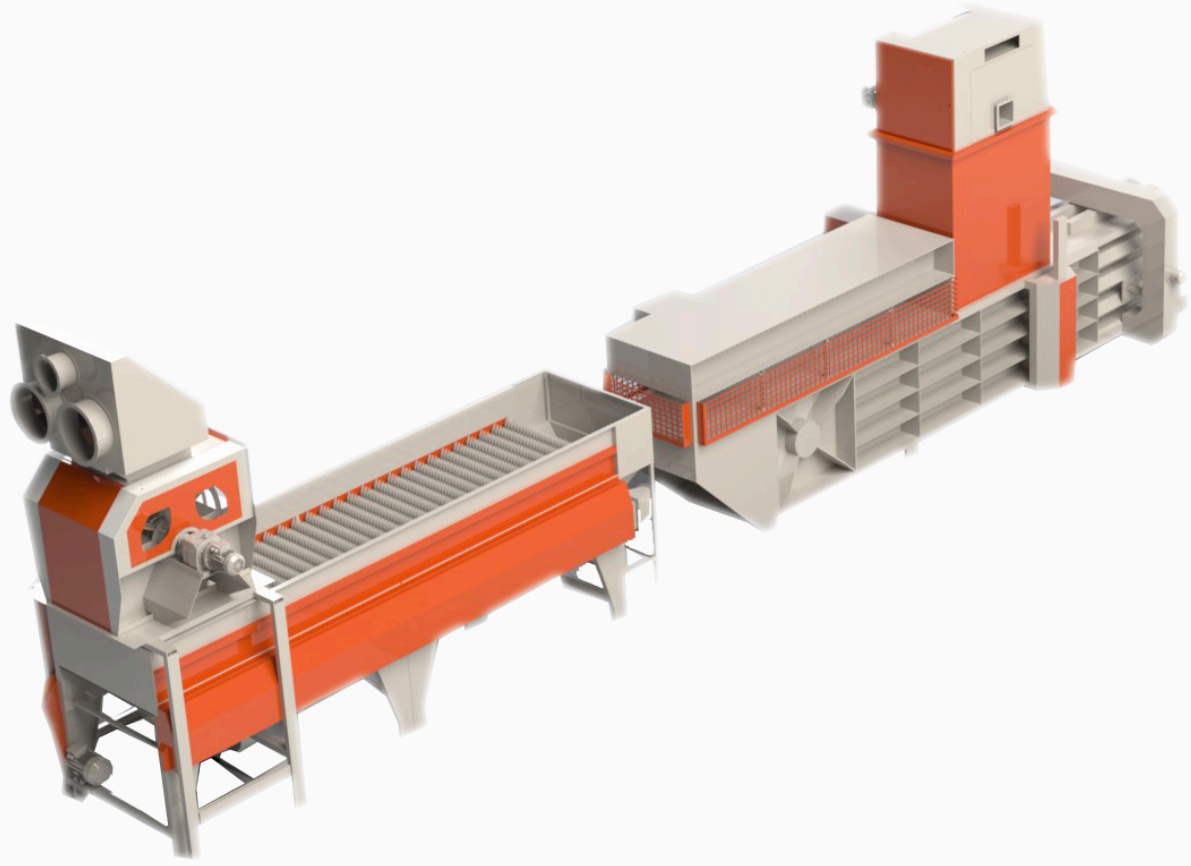


Dikey pres

Dikey Pres makinası hattan gelen elyafı otomatik olarak algılayarak preslenmesini sağlar ,işlem bitimde sesli ve ışıklı ikaz verir balya bağlanması manuel olarak telle veya plastik bantlama ile yapılır. İğne açıcıdan çıkan temizlenmiş elyaf kondensör ile çekilerek dikey presin besleme konveyörüne aktarılır. Beslenme konveyöründe biriken ürünler pres haznesinin içine boşaltılır. Ürün miktarı yeterli orana ulaştıktan sonra ürünler preslenerek dikdörtgen şeklinde balya oluşturularak sıkıca sarılarak paketlenir.



ARA BALLYALAMA ÜNİTESİ



İki uzun hat ırpıcılarının altına dökülen elyaf ve talaşlar taşıyıcı fanlar ile alkalayıcı üstündeki kondensöre iletilir. Buradan alkalayıcı üzerine dökülen elyaflar vuruculu kollar ile doğru itilirken talaşlar aşağıya düşürölür ve elyaf temizlenir. Temizlenen elyaflar yatay prese yada kısa hat balya açıcı kondensörüne yönlendirilir. Aşğıya dökülen talaşlar nakil fanları ile talaş deposuna taşınır. alkalayıcıda temizlenen elyaf kondensör vasıtası ile yatay prese taşınır. Pres haznesine taşınan ürün yeterli seviyeye ulaştığında preslenir. Preslenen ürünler tel ile sarılarak balya halinde makinadan ıkar.



SHAKER

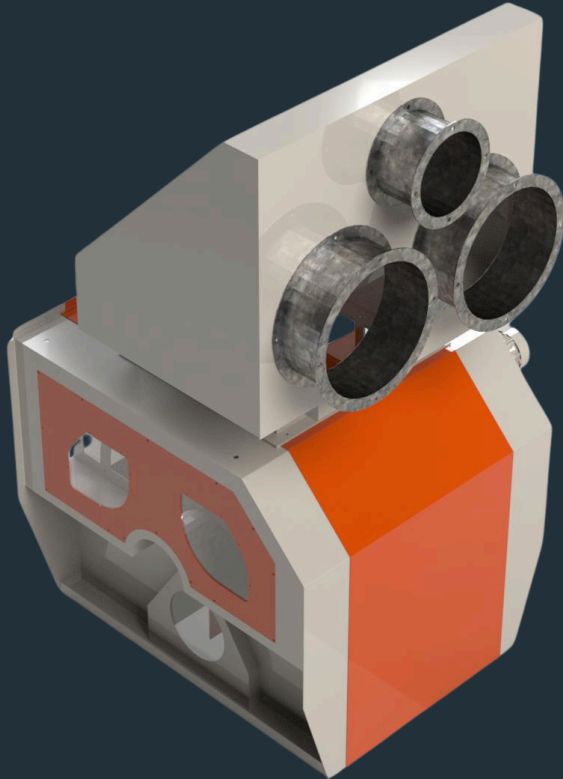


Shaker

İki uzun hat ırpıcılarının altına dökülen elyaf ve talaşlar taşıyıcı fanlar ile alkalayıcı üstündeki kondensöre iletilir. Buradan alkalayıcı üzerine dökülen elyaflar vuruculu kollar ile doğru itilirken talaşlar aşağıya düşürülür ve elyaf temizlenir. Temizlenen elyaflar yatay prese yada kısa hat balya açıcı kondensörüne yönlendirilir. Aşağıya dökülen talaşlar nakil fanları ile talaş deposuna taşınır.



KONDENSÖR

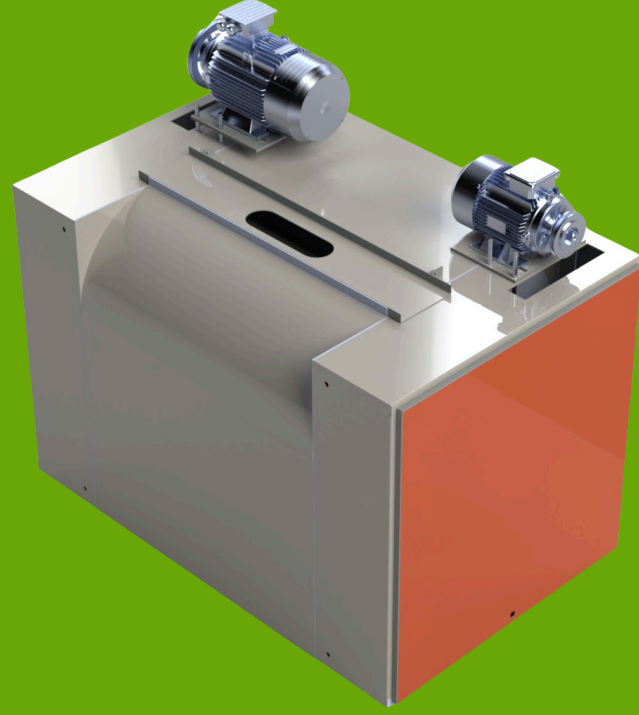


Kondensör

Kondensör, elyafın sevk edilmesi ve bu sırada elyafın içinde bulunan tozun arındırılması için kullanılmaktadır. Elyaf, kondenser eleklerinden geçerken tozdan arındırılır. Fandan çıkan tozlu hava, toz filtresine gönderilmelidir.



KONDENSÖR

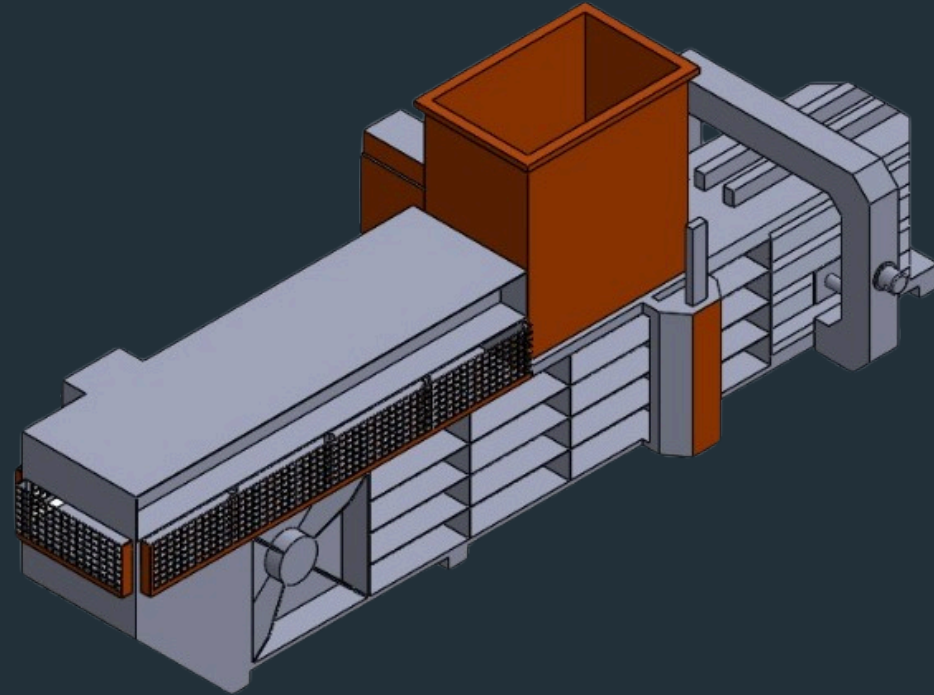


Kondensör

Kondensör, elyafın sevk edilmesi ve bu sırada elyafın içinde bulunan tozun arındırılması için kullanılmaktadır. Kondensörün içinde bulunan fan, Kondensör eleğinin iki yanından havayı emerek elyafın bir önceki makineden emilmesini sağlar. Elyaf, kondensör eleklerinden geçerken tozdan arındırılır ve açılarak besleme ünitesine sevk edilir. Fandan çıkan tozlu hava, toz filtresine gönderilmelidir.



YATAY PRES

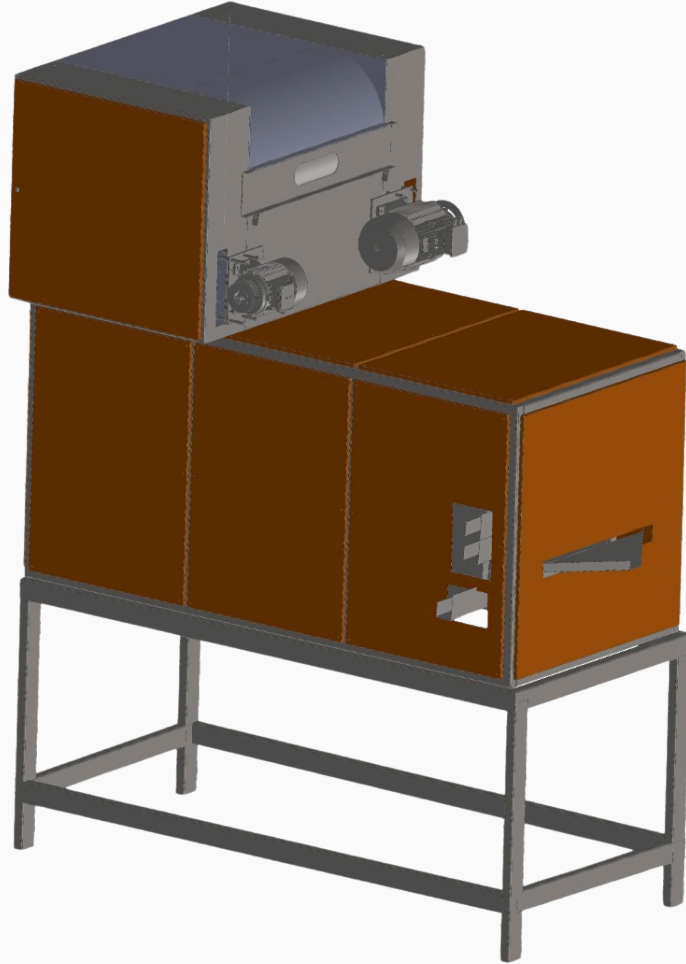


Yatay pres

Modeli geniş alan ve hacimli balya ve Preslenecek atıkları olan şirketler için Dizayn edilmiştir. Tamamen Otomatik bağlama sistemli, üstten kondansör beslemeli olup, otomasyon sistemine kolayca adapte edilebilir,otomatik olarak bağlama sistemli modeldir. Yatay Tam Otomatik Balya Pres Makinası, uzun hattan çıkan kirli kısa elyafları preslemek için kullanılır.



ELEME HATTI



Eleme hattı

Tohum eleme ünitesinin amacı: Tohumları keten atıklarından (saplar, kabuklar ve talaşlardan) ayırıp, belirlenen yere transfer etmek.

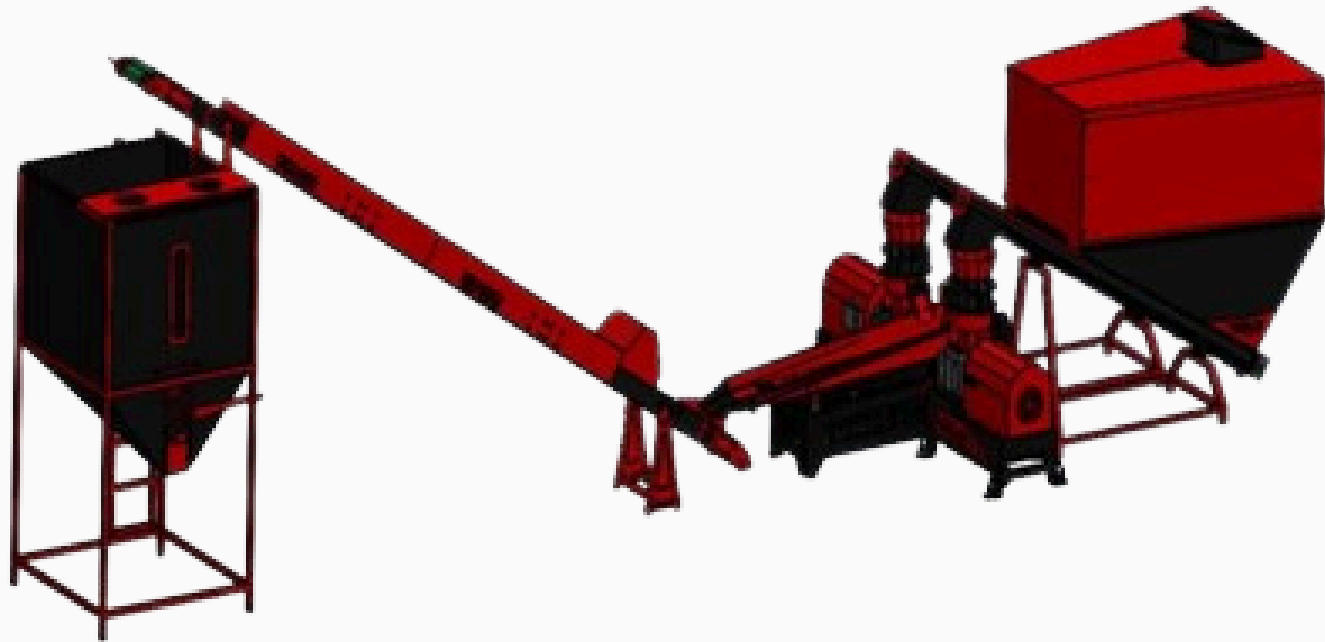
Tohum eleme ünitesinin bileşenleri: Alıcı hazne, temizleme fanı ve elek ünitesinden oluşur.

Tohum eleme ünitesinin çalışmasının tanımı:

- Tohum alma ve kırma bölümlerinden toplanan atıklar taşıyıcı fanlar ile elek odasında bulunan hava kilitli siloya taşınacak. Silo da ki ürünler eleğin üzerine alınarak ilk kademede kaba saplar ve çöpler ayıklanacak.
- Ayrılan tohumlar eleğin alt kademesine alınıp havalı üfleme bölümünden geçirilerek kalan ince kabuklarından ayrılacak.
- Temizlenen tohumları konveyör ile istenirse yapılacak olan paketleme bölümüne aktaracağız ya da direk çuvallara doldurulacak.
- Elekten çıkan saplar, kabuklar ve çöpler talaş deposuna ürün nakil fanları ile transfer edilecek.



PELET HATTI



Pelet hattı

Uzun ve kısa elyaf işleme hatlarında talaş toplama deposuna gelen talaşları aktarım helezonu ile pelet makinasına aktarıyor, çıkan peletler eksantrik sarsak elekten geçerek soğutma bandına aktarılıyor ve manuel depoda toplanıyor.

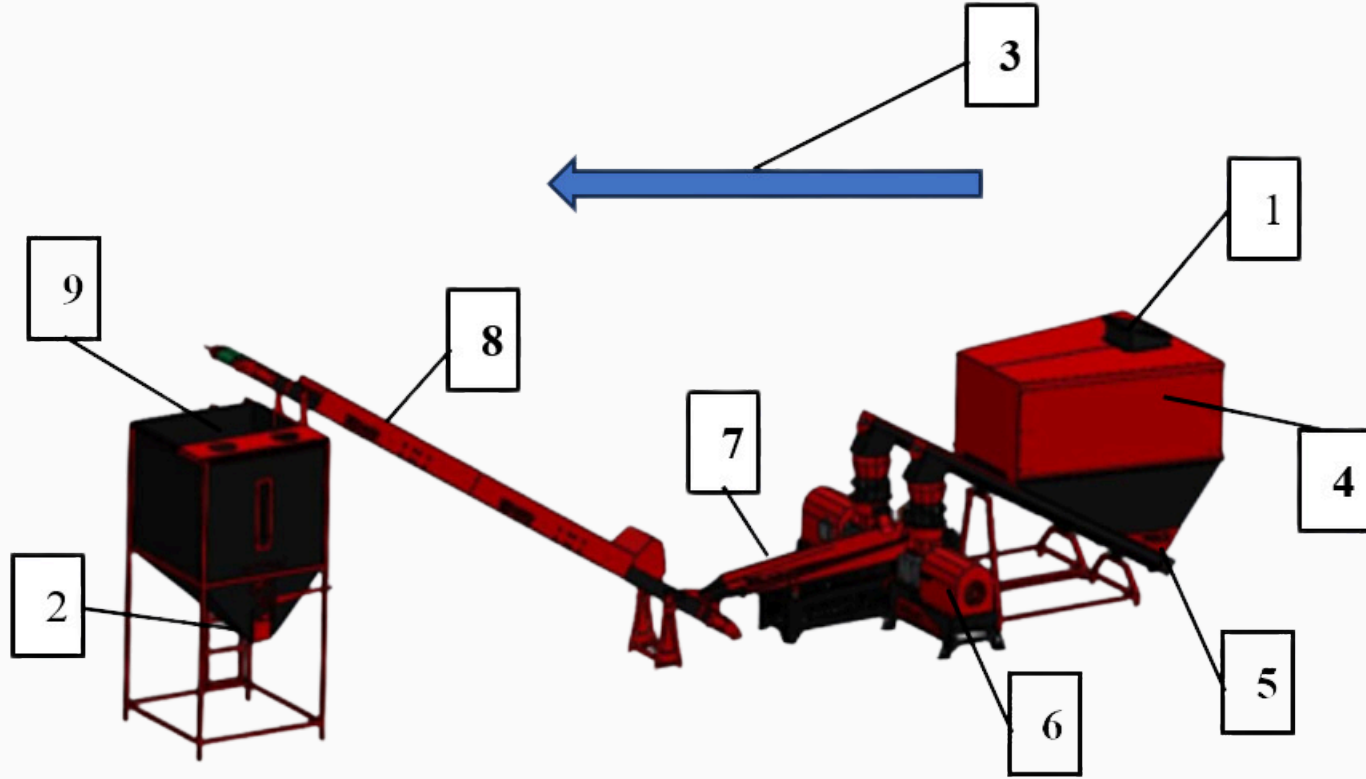


PELET HATTI



Pelet hattı

Uzun ve kısa elyaf işleme hatlarında talaş toplama deposuna gelen talaşları aktarım helezonu ile pelet makinasına aktarıyor, çıkan peletler eksantrik sarsak elekten geçerek soğutma bandına aktarılıyor ve manuel depoda toplanıyor.



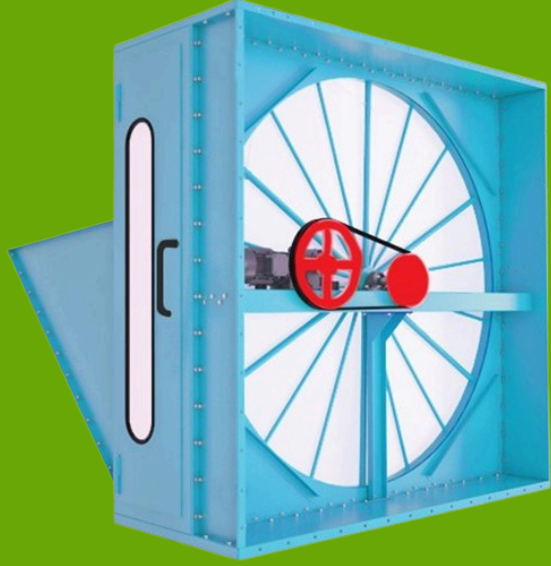
- Giriş Ürün giriş tarafı
- Çıkış Ürün çıkış tarafı
- Makina yönü İlerleme yönü
- Talaş toplama deposu Uzun ve kısa hatlardan gelen talaşı toplar
- Aktarım helezonu Talaşı depodan pelet makinasına aktarır
- Pelet makinası 22 kW Pelet üretir
- Eksantrik sarsak elek Çıkan peletleri eleme yapar
- Soğutma bandı Çıkan peletleri soğutur
- Manuel depo Çıkan peletleri toplar



ASPIRASYON HATTI



ÖN FİLTRE



Ön filtre

Elyaf ve kaba partiküllerin ayrıştırılmasında kullanılır. Sistem gereksinimlerine ve işletme uygunluğuna göre \emptyset 1,5 – \emptyset 2 - \emptyset 2,5 – \emptyset 3 - \emptyset 3,5 metre çaplarında, boru girişleri alttan ve üstten girişli olarak farklı tipleri mevcuttur.

Ön Filtre Elektrik Motoru

- 0,75 kW (Redüktörlü)
- Gamak IE3 1400 D/D 380 Volt 50 Hz



DÖNER FİLTRE

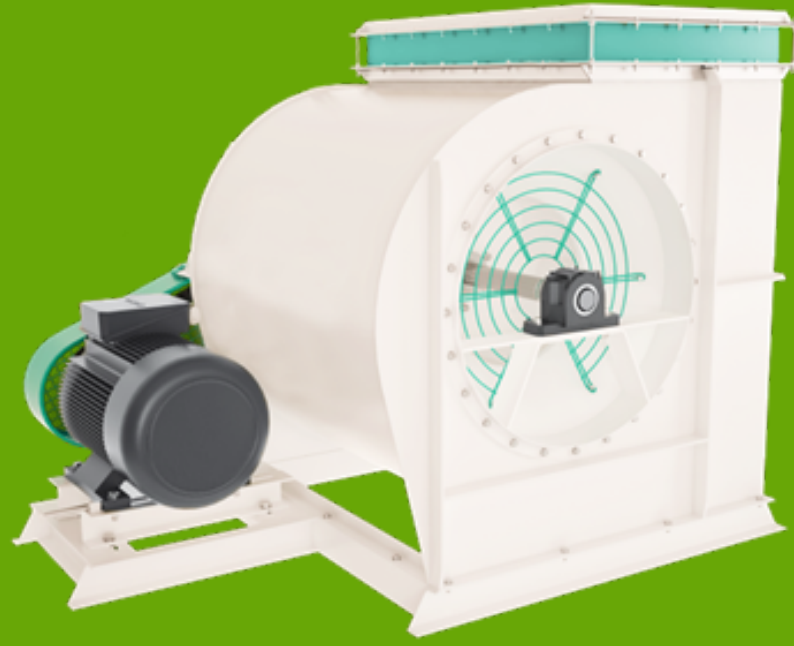


Döner filtre

İşletme ortamından ve makine egzozlarından emilen havadaki toz ve elyafı filtreleyen bir sistem elemanıdır. Yüzeyi, toz ve elyafı tutması için pelüş filtre ile kaplanmıştır. Filtre yüzeyine gelen havadaki toz ve elyaf pelüş filtre tarafından tutulur, toz ve elyaftan ayrıştırılmış temiz hava, ihtiyaca göre ya işletme içerisine tekrar verilir ya da dış ortama atılır. Pelüş filtre üzerine yapışan toz ve elyaf, gezer emici nozullar ile toz fanı tarafından emilerek toz kollektörüne gönderilir.



RADYAL FAN



Radyal fan

Akışkanın fan eksenine dik hareket etmesi sonucu düşük debi koşullarında yüksek basınç sağlayan, endüstride ve klima santrallerinde yaygın olarak kullanılan fan türüdür. Hava santrifüj fan pervanesinin Bir ya da her iki tarafından emilerek dik bir açı ile basılır. Çarktan basılan hava salyangozun çekiş ağzından geçerek dışarı atılır.



KOMPAKTÖR

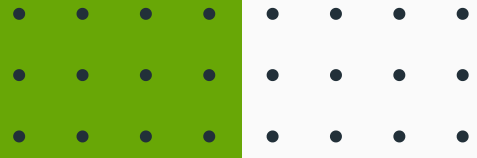


Kompaktör

Toz ve telefin filtrasyonu için özel geliştirilmiş, yüksek kapasiteli ayırıştırıcı ve temizleme makinasıdır. Kompaktörde bulunan tek emişli santrifüj tip fan vasıtasıyla proses alanından emilen toz ve elyaf kompaktör bünyesinde ayırıştırılarak elyaf dışarıya atılır. Çuval, konteylere ve otomatik telef besleme silolarına doldurularak geri kazanımda kullanılmak üzere prosesin farklı bölümlerine gönderilir.



TOZ KOLLEKTÖRÜ



Toz kollektörü

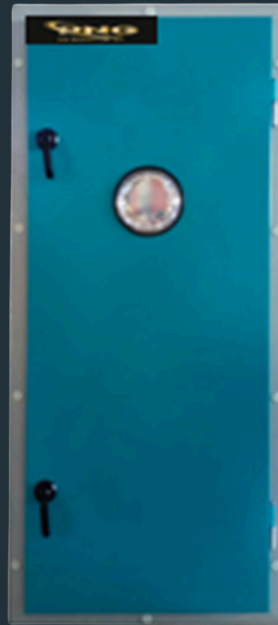
Toz ve Klima santrallerinde döner filtre yüzeyinde tutunan tozları fan yardımı ile ayrıştırılarak kollektöre toplamak için kurulan sistemdir.

Toz kollektörü çeşitleri

- Gözlü
- 3 Gözlü
- 4 Gözlü



ASPIRASYON ODA KAPISI



Aspirasyon oda kapısı

Aspirasyon santrallerinde odalar arası geçişi sağlayan klima elemanlarıdır. Klima kapıları içerisindeki yalıtım özellikleri materyaller yardımı ile sıcaklık, nem ve sese karşı yalıtımlıdır. Kapı çevresi sızdırmaz fitillerle kaplıdır.

